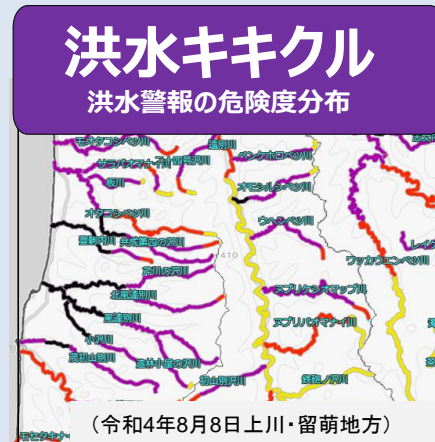
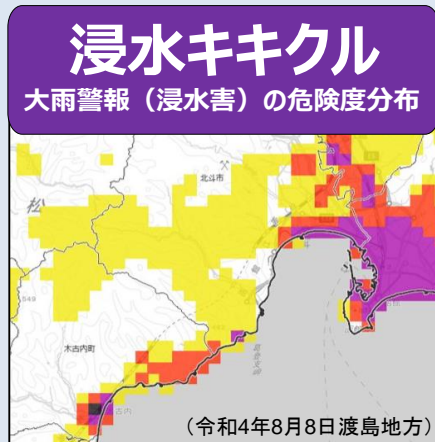
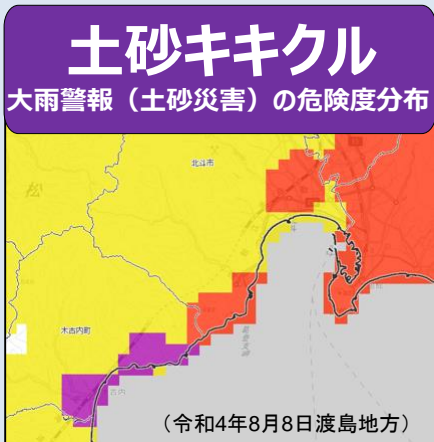


「キキクル（警報の危険度分布）」

「土砂災害」・「浸水害」・「洪水警報」の危険度を地図上の色で確認

高
危険度
低



泊村付近のキキクル



土砂災害



浸水害



洪水害

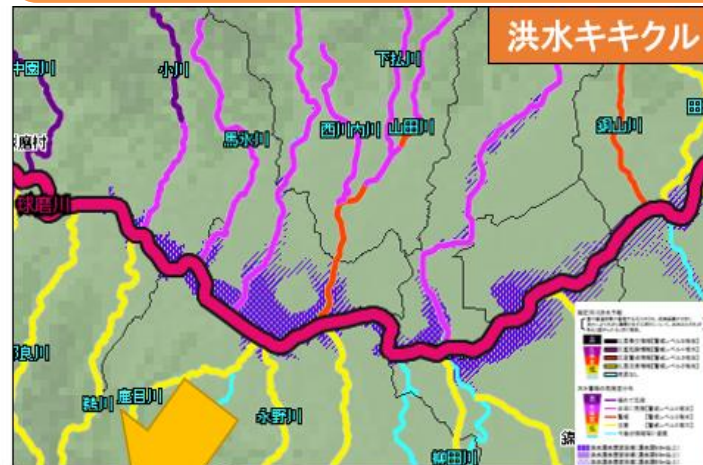
「国管理河川の洪水の危険度分布」 (水害リスクライン)

大河川のきめ細かな越水・溢水の危険度を伝える



「洪水警報の危険度分布」 (洪水キキクル)

中小河川の洪水危険度を伝える



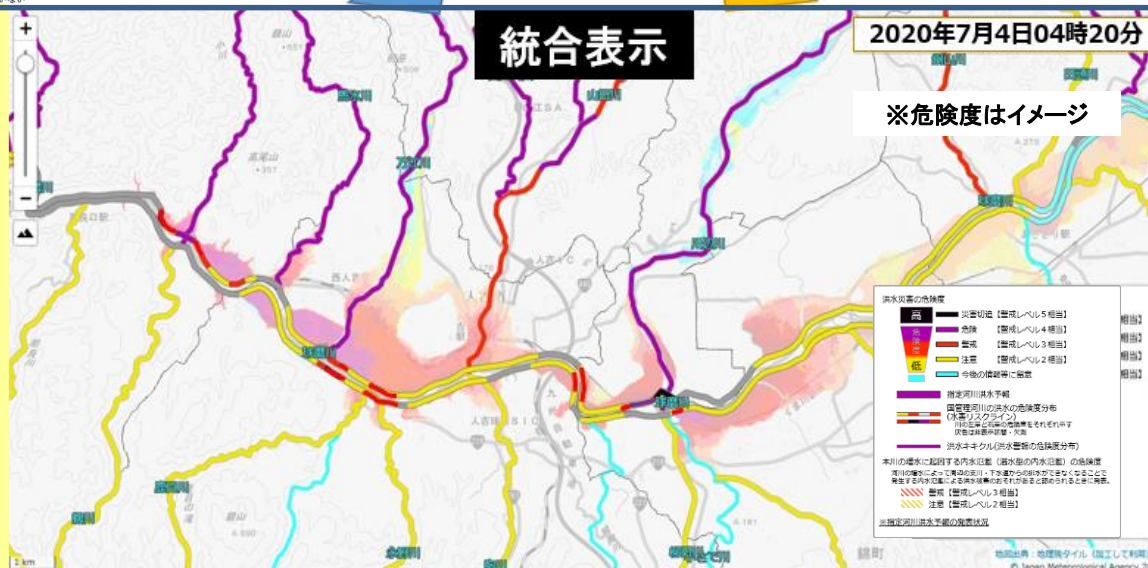
自治体・住民が
詳細なリスク情報を
洪水キキクル
(気象庁HP)
ワンストップで確認

令和5年2月から開始

統合表示

2020年7月4日04時20分

※危険度はイメージ



洪水キキクル
10分ごとに
最新情報に更新

